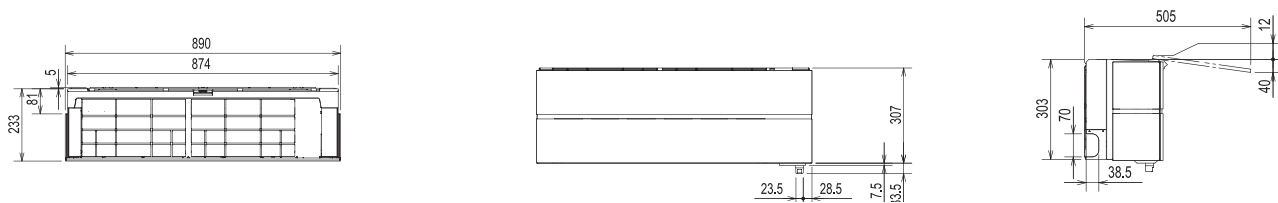
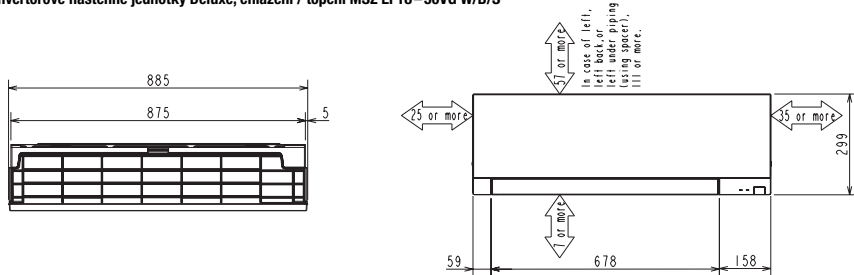


Vnitřní jednotky

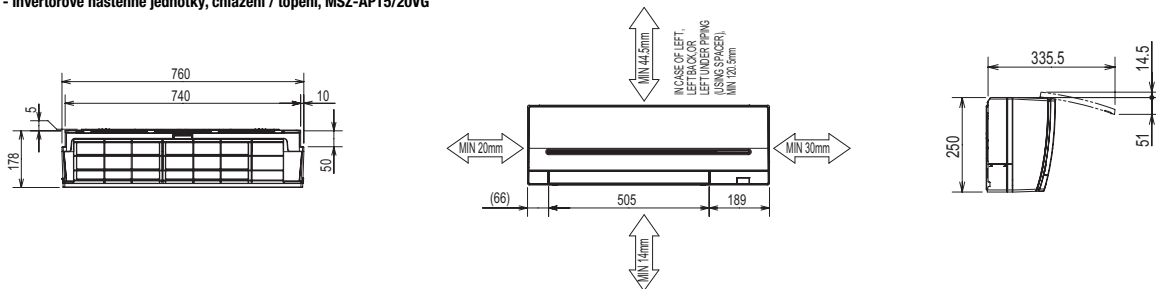
MSZ - invertorové nástěnné jednotky Diamond, chlazení / topení MSZ-LN18-60VG R/V/W/B



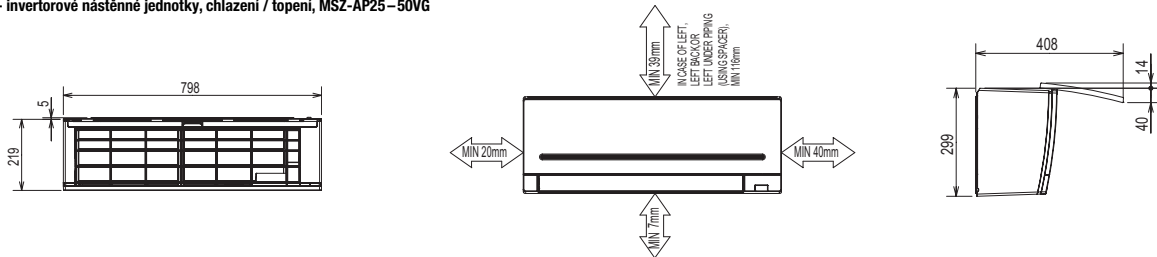
MSZ - invertorové nástěnné jednotky Deluxe, chlazení / topení MSZ EF18-50VG W/B/S



MSZ - invertorové nástěnné jednotky, chlazení / topení, MSZ-AP15/20VG

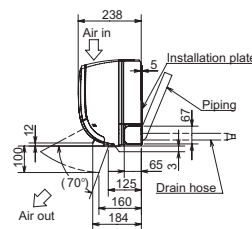
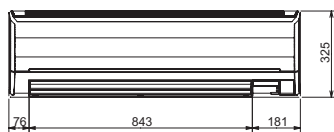
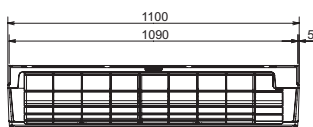


MSZ - invertorové nástěnné jednotky, chlazení / topení, MSZ-AP25-50VG

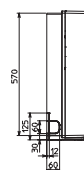
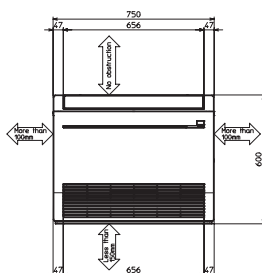
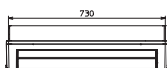


Vnitřní jednotky

MSZ - invertorové nástěnné jednotky, chlazení / topení, MSZ-AP60/71VG

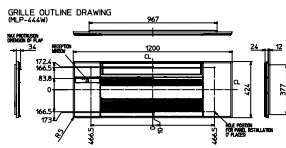
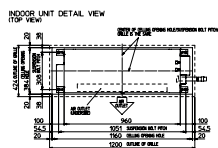


MFZ - invertorové parapetní jednotky, chlazení / topení, MFZ-KJ25-50VE

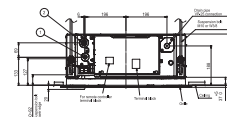
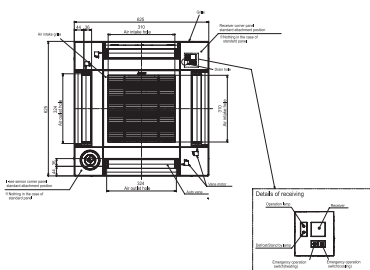
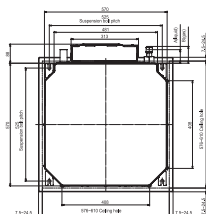


Vnitřní jednotky

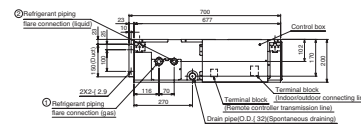
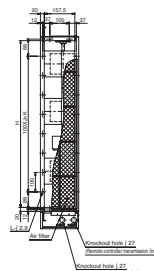
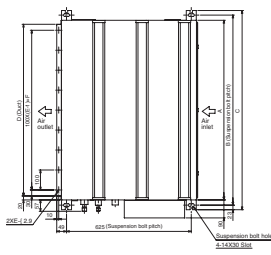
MLZ - 1-cestné kazetové jednotky, chlazení / topení, MLZ-KP25-50VF



SLZ - 4-cestné kazetové jednotky, chlazení / topení, SLZ-M15-60FA



SEZ - potrubní jednotky, chlazení / topení, SEZ-M25-71DA

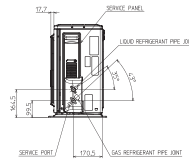
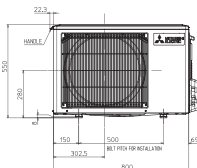
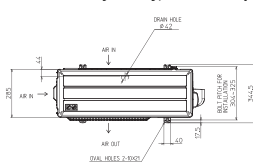


Model	A	B	C	D	E	F	G	H	I	J	K	L	① Size pipe	② Liquid pipe
SEZMS25DAL	700	752	798	850	7	800	800	850	5	500	15		ø9.52	
SEZMS35DAL	900	952	998	1050	9	800	1000	850	7	700	22		ø12.7	ø6.35
SEZMS45DAL	1100	1152	1198	1250	11	1000	1200	1050	9	800	24		ø15.88	ø9.52

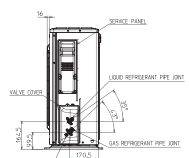
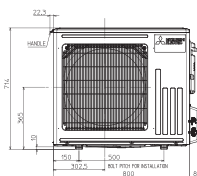
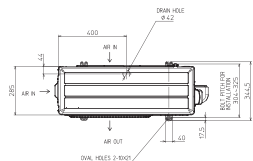
Note: 1. Use M10 screw for the suspension bolt (field supply).
 2. Keep the service space for the maintenance at the bottom.
 3. This chart indicates for SEZ-MS25DAL model, which has 3 fans.
 SEZ-MS35DAL models have 3 fans.
 SEZ-MS45DAL models have 4 fans.
 4. In case an air filter is used, remove the air filter (field supply) with the unit, then install the filter (field supply) at suction side.

Venkovní jednotky

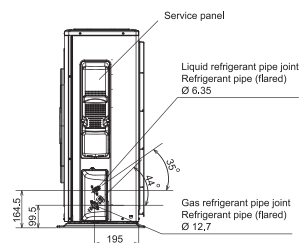
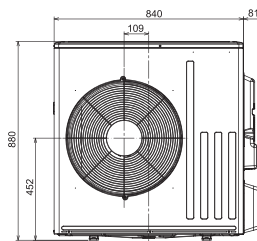
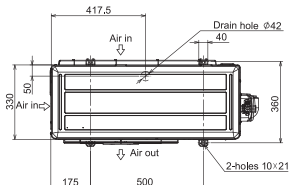
MUZ - invertorové venkovní jednotky, chlazení / topení, MUZ-LN25/35VG/VGHZ, MUZ-AP25-42VG



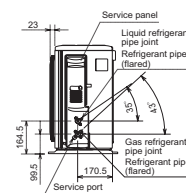
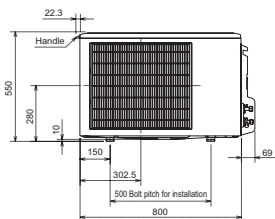
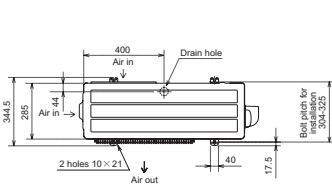
MUZ - invertorové venkovní jednotky, chlazení / topení, MUZ-LN50VG, MUZ-AP50VG



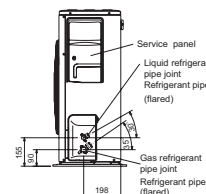
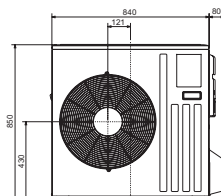
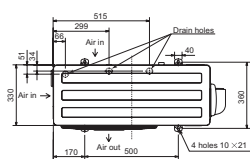
MUZ - invertorové venkovní jednotky, chlazení / topení, MUZ-LN50VGHZ/60VG



MUZ - invertorové venkovní jednotky, chlazení / topení, MUZ-EF25-42VG

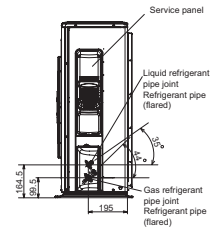
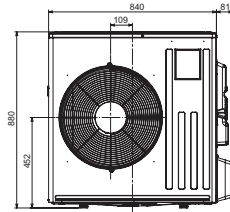
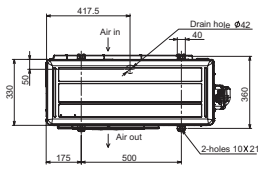


MUZ - invertorové venkovní jednotky, chlazení / topení, MUZ-EF50VG

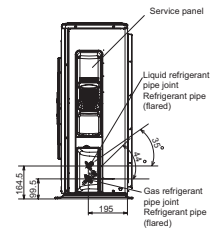
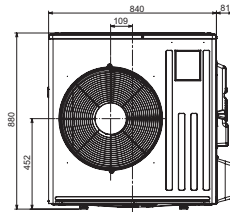
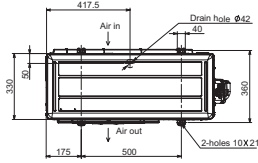


Venkovní jednotky

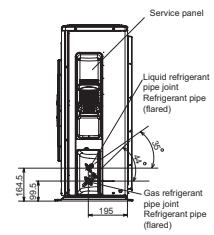
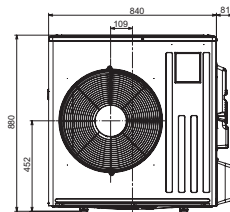
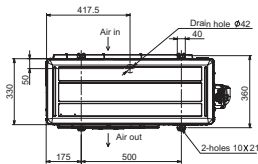
MUZ - invertorové venkovní jednotky, chlazení / topení, MUZ-AP20-42VG



MUZ - invertorové venkovní jednotky, chlazení / topení, MUZ-AP50VG

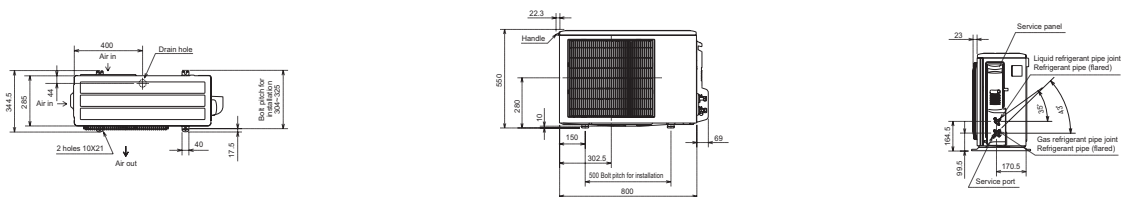


MUZ - invertorové venkovní jednotky, chlazení / topení, MUZ-AP60/71VG

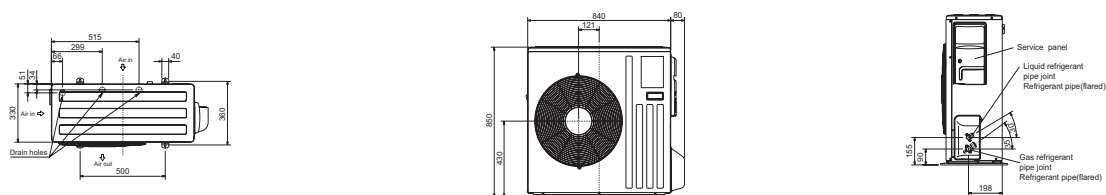


Venkovní jednotky

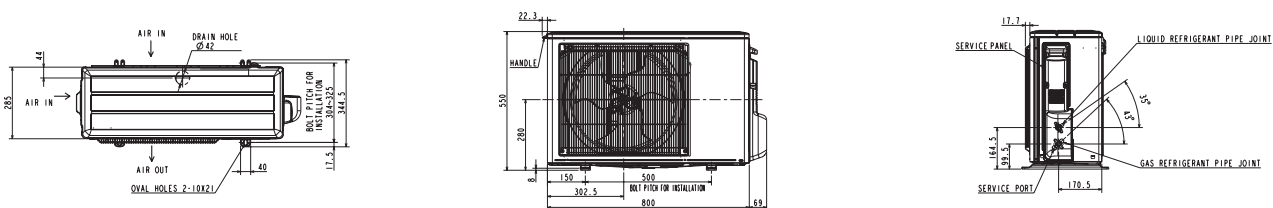
MUFZ - invertorové venkovní jednotky, chlazení / topení, MUFZ-KJ25/35VE/VEHZ



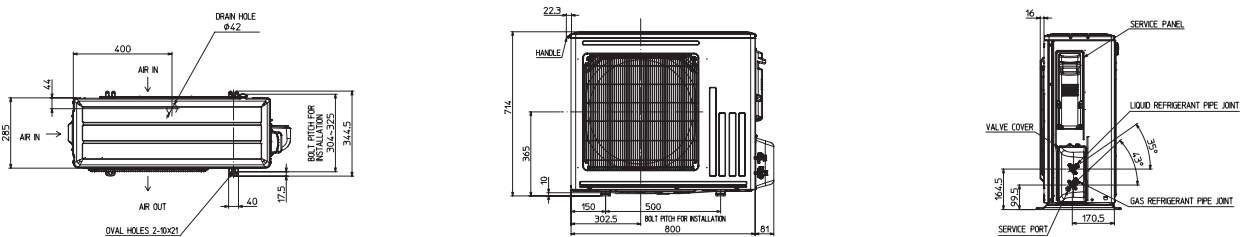
MUFZ - invertorové venkovní jednotky, chlazení / topení, MUFZ-KJ50VE/VEHZ



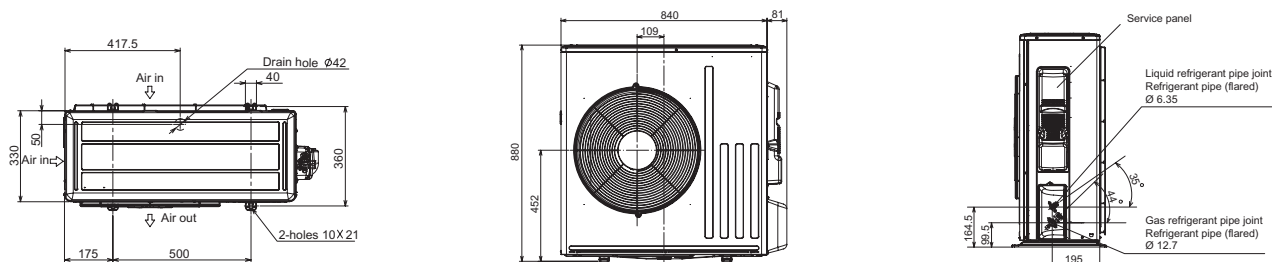
SUZ - invertorové venkovní jednotky, chlazení / topení, SUZ-M25/35VA



SUZ - invertorové venkovní jednotky, chlazení / topení SUZ-M50VA

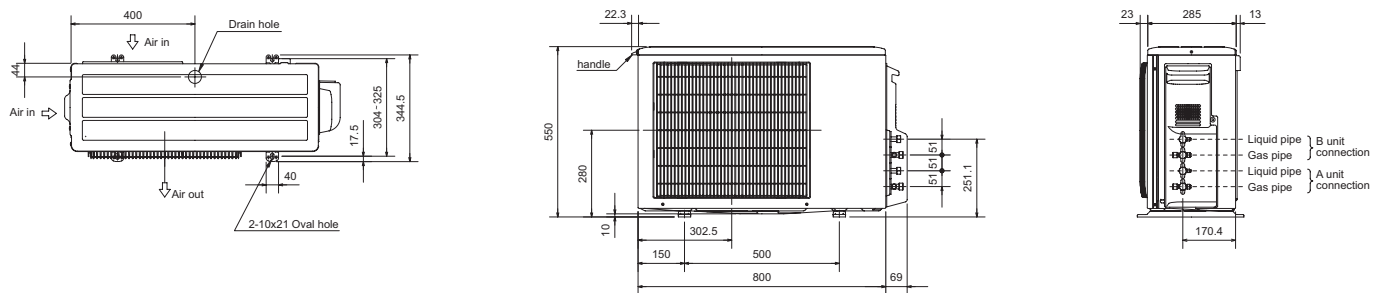


SUZ - invertorové venkovní jednotky, chlazení / topení SUZ-M60/71VA

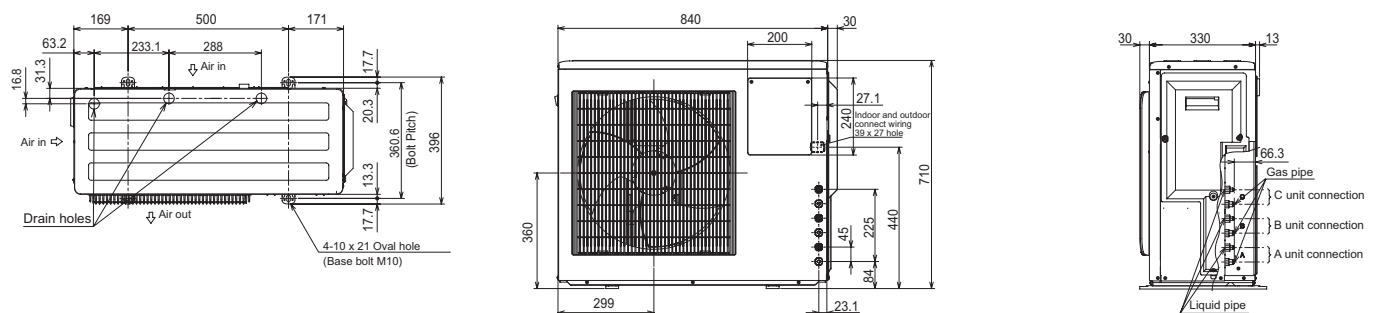


Venkovní jednotky

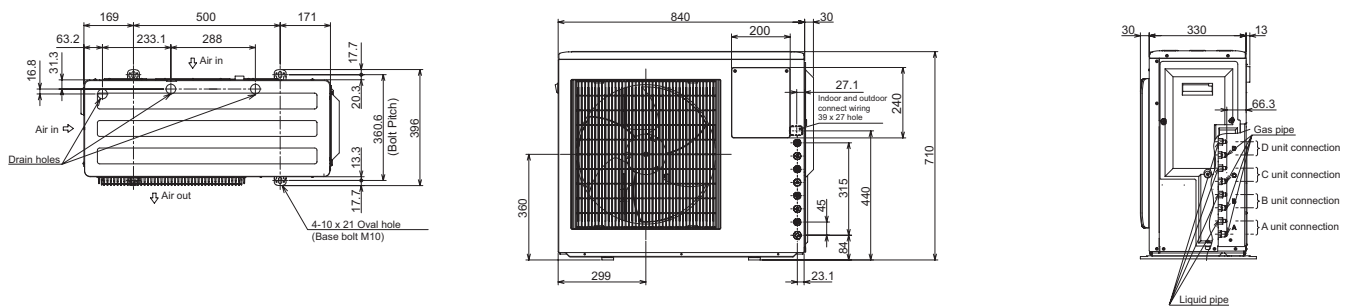
MXZ-2D33-53VA / MXZ-2F33-53VF



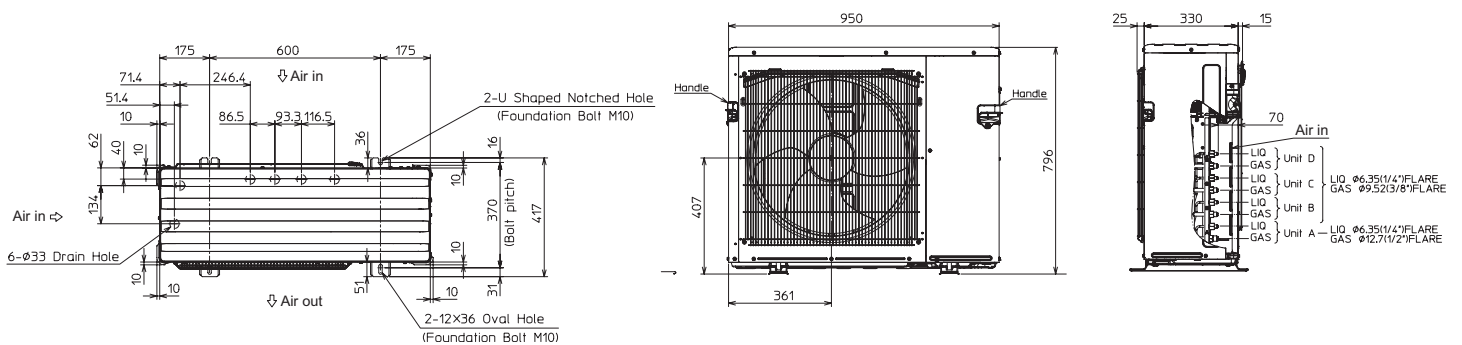
MXZ-3E54/68VA / MXZ-3F54/68VF



MXZ-4E72VA / MXZ-4F72 / 80VF

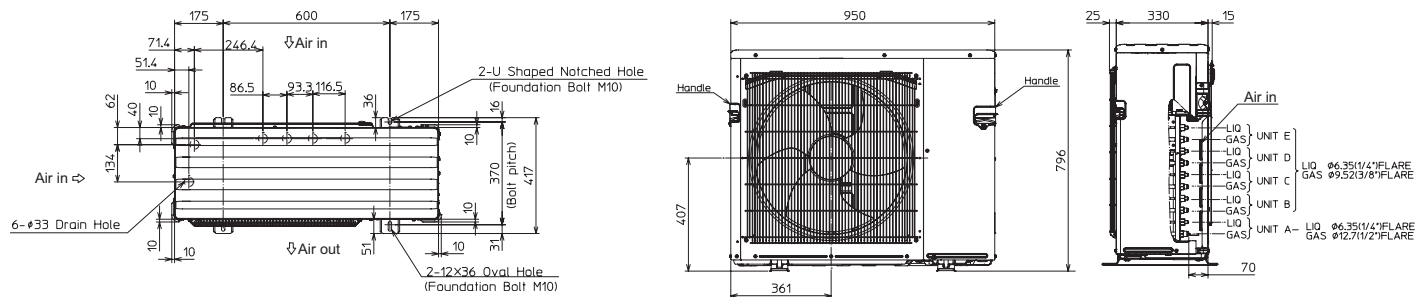


MXZ-4E83VA

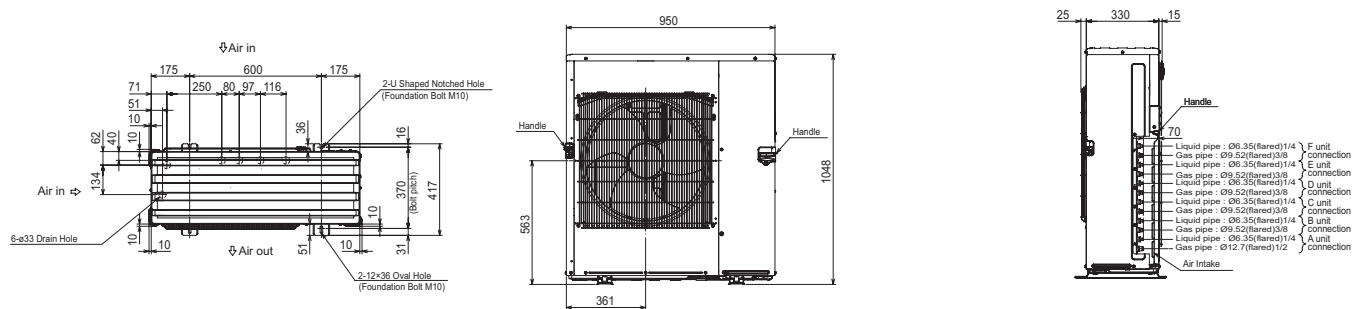


Venkovní jednotky

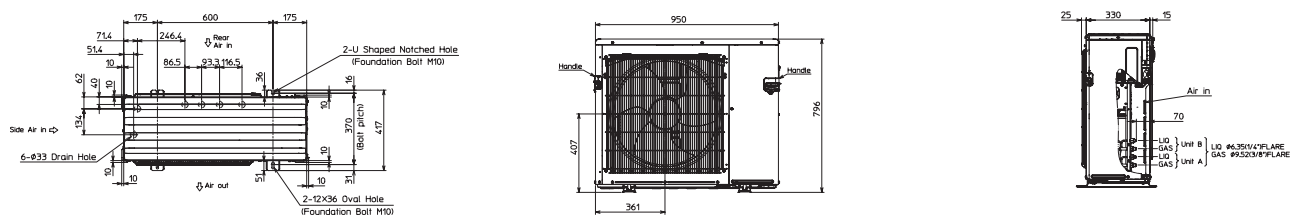
MXZ-5E102VA



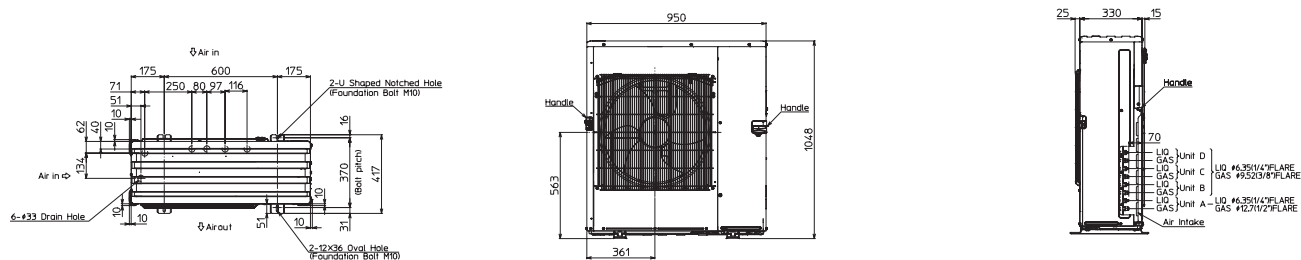
MXZ-6D122VA



MXZ-2E53VAHZ

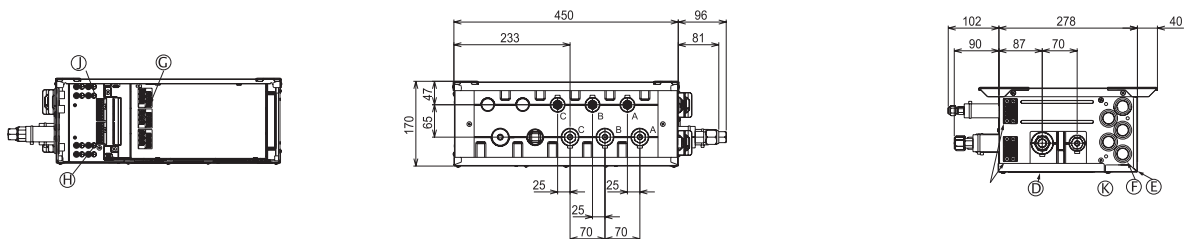


MXZ-4E83VAHZ

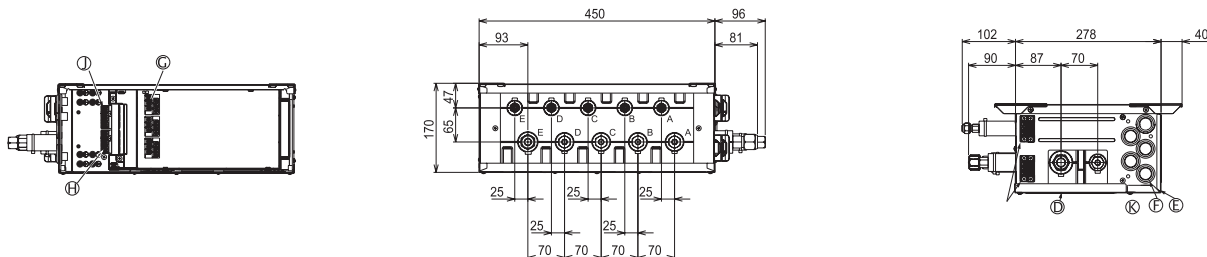


Branch boxy pro venkovní jednotky PUMY-P YKM/VKM

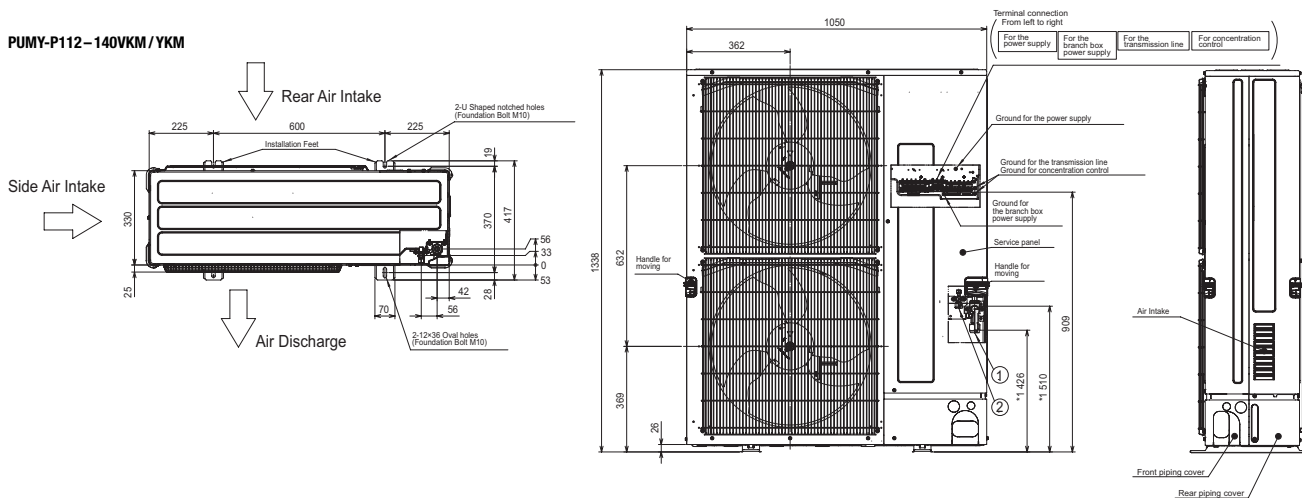
PAC-MK33BC



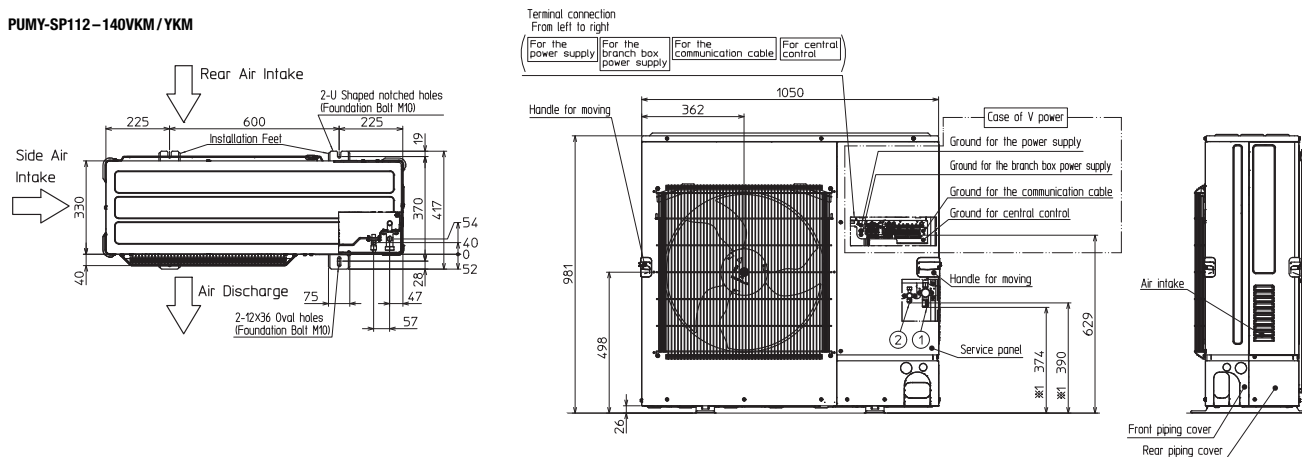
PAC-MK53BC



PUMY-P112-140VKM/YKM



PUMY-SP112-140VKM/YKM



Provozní podmínky

M-série**Podmínky měření klimatizačních zařízení Mitsubishi Electric**

Chlazení	Vnitřní:	27 °C	(suchý)
		19 °C	(vlhký)
	Venkovní:	35 °C	(suchý)
		24 °C	(vlhký)
Topení	Vnitřní:	20 °C	(suchý)
	Venkovní:	7 °C	(suchý)
		6 °C	(vlhký)

Délka vedení chladiva (jedním směrem) 5 m, $\Delta H = 0$ m. Hladi-
na akustického tlaku měřená ve volném poli, měřící místo je
u venkovních jednotek ve vzdálenosti 1 m a výšce 1 m před
zařízením. U vnitřních jednotek závisí na modelu zařízení, viz
technická data.

Systém značení**Splitové vnitřní jednotky**

- M** Série
M = M-série, S = S-série
- S** Model
S = nástěnná jednotka, F = parapetní jednotka,
E = potrubní jednotka, L = kasetová jednotka
- Z** Invertorové tepelné čerpadlo
- G** Provedení
G = Standardní, F = Deluxe, S = Kompaktní, E = Premium
L = Diamond
- F** Generace
A = základní model, B, C, D, ... následující model
- 25** Chladič výkon = 2,5 kW
- V** 230 V, 50 Hz
- E/A** R410A a nové řízení A-Control
- G** R32 a nové řízení A-Control

Multisplitové venkovní jednotky

- M** Série
- X** X = multisplit, U = venkovní jednotka
- Z** Invertorové tepelné čerpadlo
- 3** Max. počet připojitelných vnitřních jednotek
- D** Generace
A = základní model, B, C, D, ... následující model
- 54** Chladič výkon = 5,4 kW
- V** 230 V, 50 Hz
- E/A** R410A a nové řízení A-Control
- G** R32 a nové řízení A-Control
- HZ** Provedení Hyper Heating